



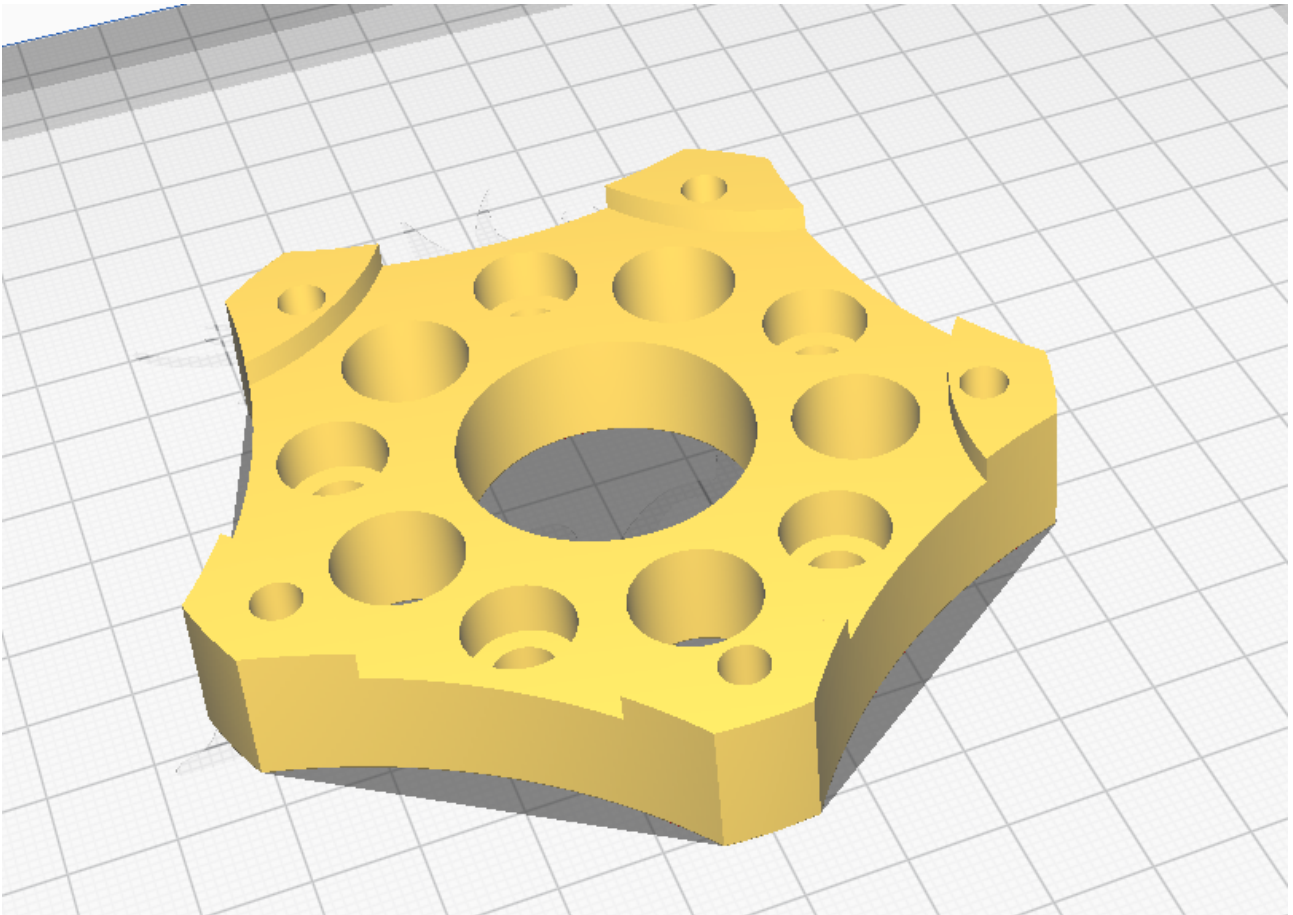
tour de potier

Auteur : Admin Admin · **Publié le** 06/09/2020 · 2 vues · 2 téléchargements PDF

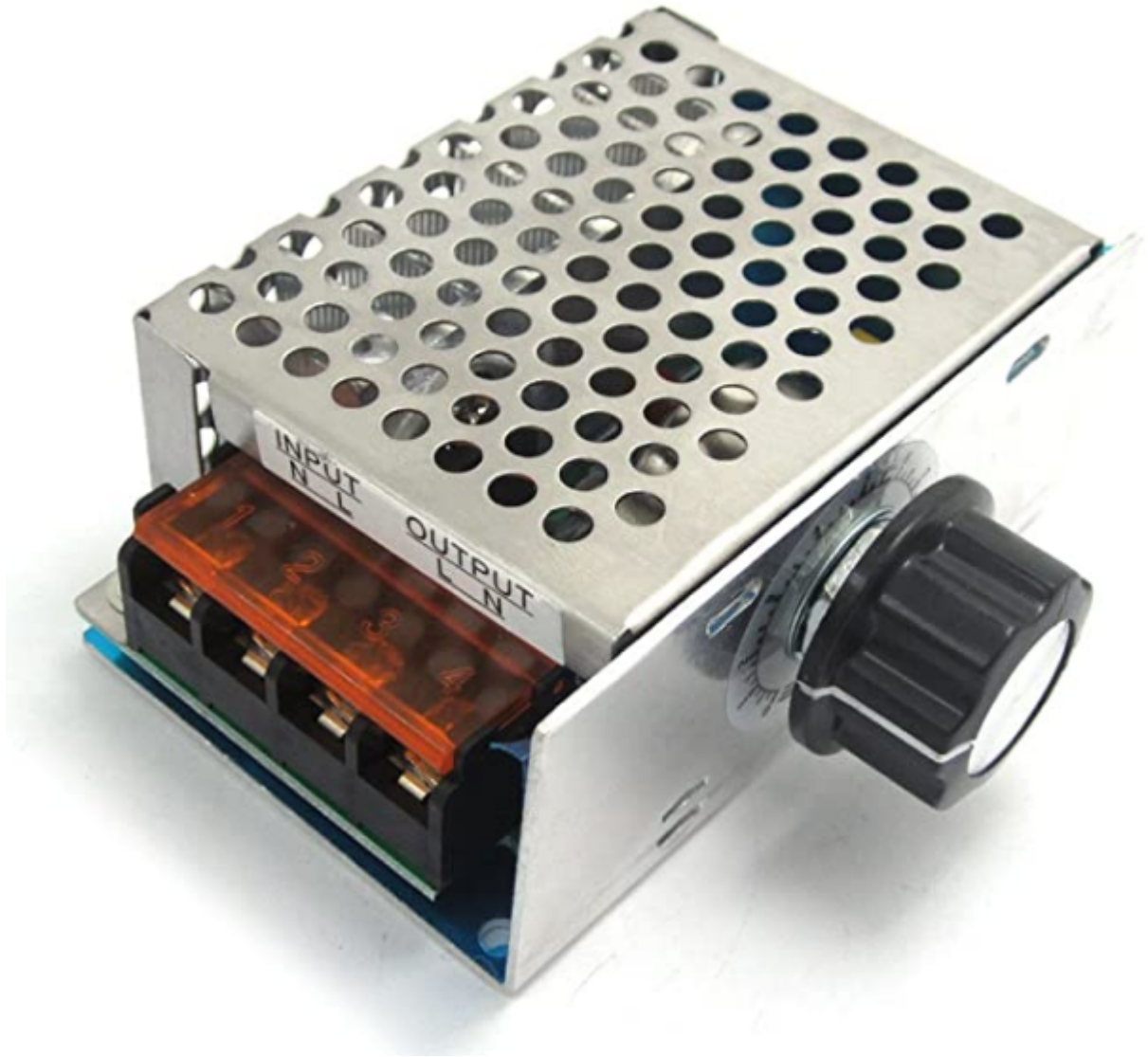
Artistique

l'idée est d'utiliser un moteur + tambour de machine a laver.

une pièce d'adaptation est faite a l'imprimante 3D, le plateau est fait en usinage CNC dans du PVC blanc.



Un variateur de fréquence est utilisé pour réguler la vitesse du moteur universel.



https://www.amazon.fr/gp/product/B01LXLU3SD/ref=ppx_yo_dt_b_asin_title_o04_s00?ie=UTF8&psc=1