



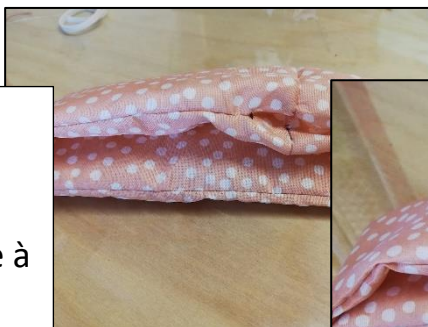
Etape 7

Retourner le bandeau de tissu en passant par l'ouverture laissée



Etape 8

A l'aide d'une épingle à nourrice passer l'élastique à l'intérieur



Etape 9

Assembler les 2 bouts de l'élastique par une couture

Etape 9

Fermer part une pique

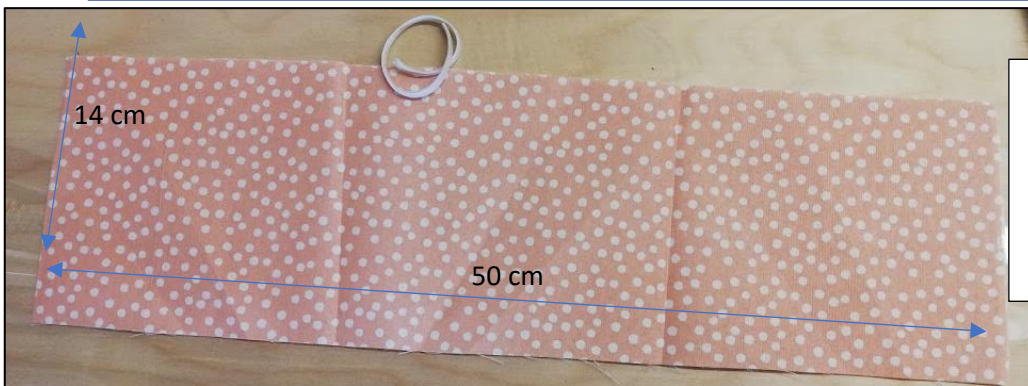


Etape 10

Retourner – c'est fini !!!



FAIS TON CHOUCHOU



Etape 1

Matériel : élastique 15 cm
Tissus : 50 x 14 cm
Pinces

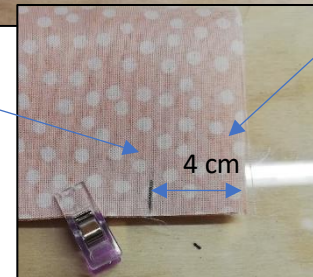
Etape 2

- Replier le tissu endroit contre endroit.
- Maintenir avec des pincettes



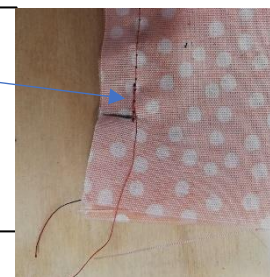
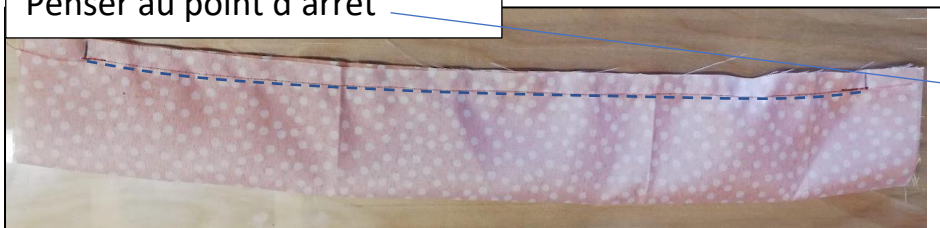
Etape 3

Tracer un trait vertical à 4 cm du bord de chaque côté



Etape 4

Coudre entre chaque trait
Penser au point d'arrêt

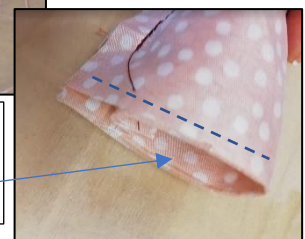


Etape 5

Replier sur face intérieure.



Bien mettre les bords l'un sur l'autre



Etape 6

Faire une couture de bordure 1 cm.

